



SOLTECH

MODULAR(STACK) CONTROLS

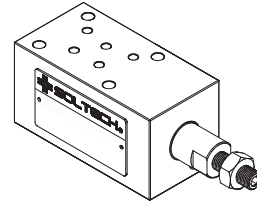
溢流閥與引導逆止閥-720Bar

溢流閥【MR-VH】

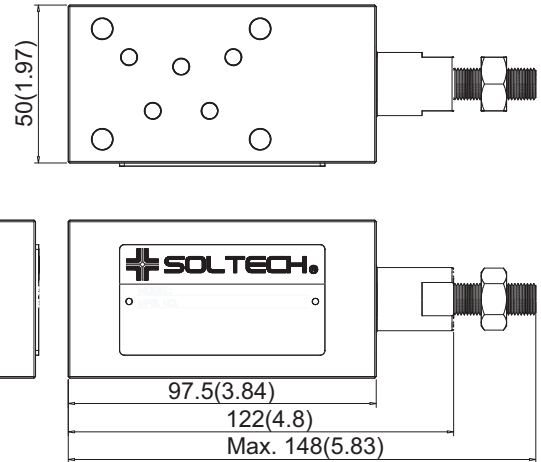
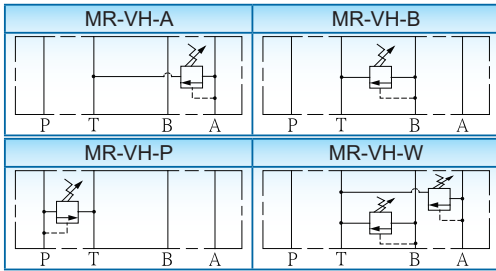
B

※規格

型號	最高操作壓力 (Kgf/cm ²)/(MPa)	壓力調整範圍 (Kgf/cm ²)/(MPa)	最大流量 (ℓ/min)
MR-VH-P	720(72)	8~720(0~72)	8
MR-VH-A			
MR-VH-B			
MR-VH-W			



※油壓記號



※訂購型號說明

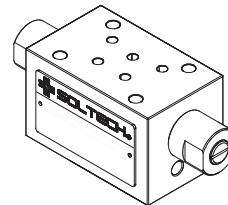
MR	VH	P	(*)	(90)
系列編號	720 Bar	作動孔 P: "P" 孔 A: "A" 孔 B: "B" 孔 W: "A&B" 孔	調整工具 省略: 塑膠把手 S: 內六角螺絲	省略: DIN 912 公制螺絲 90: UNC 英制螺絲 (北美設計標準)

安裝介面: CETOP 03, NG6, ISO 4401 也有提供 · 請洽本公司

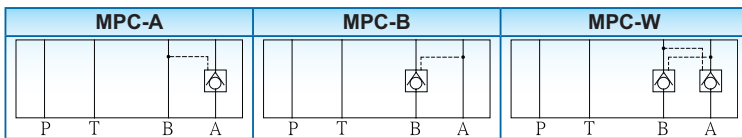
引導逆止閥【MPC-VH】

※規格

型號	最高操作壓力 (Kgf/cm ²)/(MPa)	最大流量 (ℓ/min)
MPC-VH-A	720(72)	8
MPC-VH-B		
MPC-VH-W		

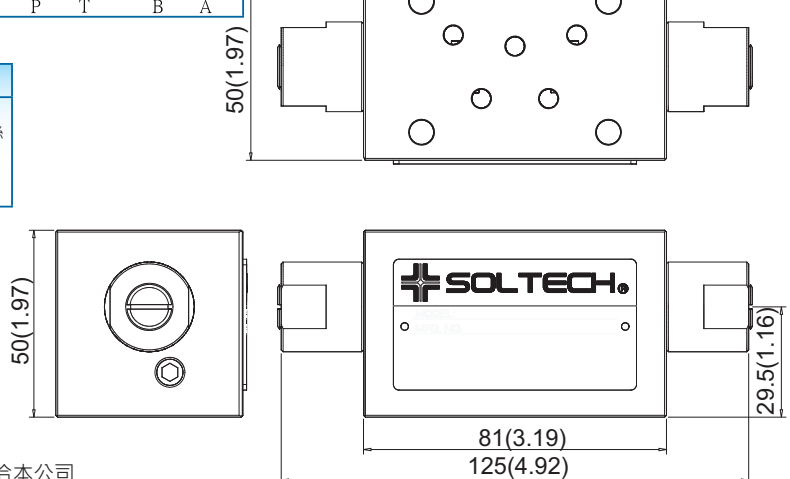


※油壓記號



※訂購型號說明

MPC	VH	A	(90)
系列編號	720 Bar	作動孔 A: "A" 孔 B: "B" 孔 W: "A&B" 孔	省略: DIN 912 公制螺絲 90: UNC 英制螺絲 (北美設計標準)



UNIT: M.M.(INCHES)

安裝介面: CETOP 03, NG6, ISO 4401 也有提供 · 請洽本公司