

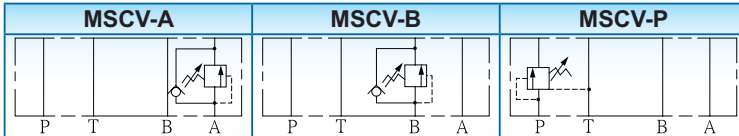
### 【MSCV-02】

ISO 4401-AB-03-4-A, CETOP 03, NG6, NFPA-D03

#### ※規格

型號	最高操作壓力 Bar(PSI)	最大流量 (ℓ/min)	重量 (Kg)
MSCV-02-P/A/B	210(3045)	40	1.5

#### ※油壓記號

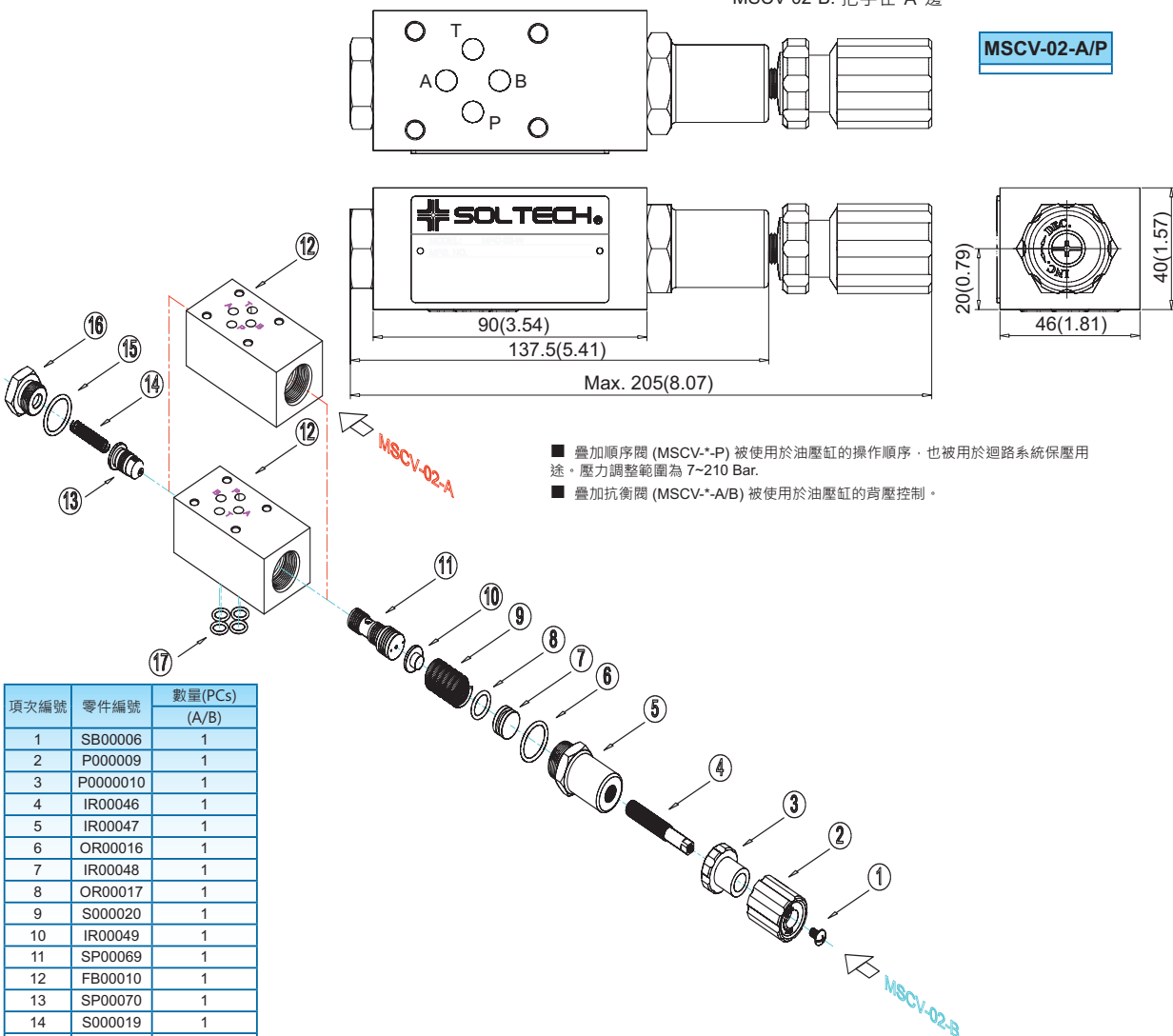


#### ※訂購型號說明

MSCV	02	A	1	(*)	(90)
系列編號	尺寸 02: NG6	作動孔 P: "P" 孔 A: "A" 孔 B: "B" 孔	壓力調整範圍 (Kg/cm <sup>2</sup> ) 1: 7~70 2: 10~210	調整工具 省略: 塑膠把手 S: 內六角螺絲	省略: DIN 912 公制螺絲 90: UNC 英制螺絲 (北美設計標準)

#### ※外觀尺寸

MSCV-02-A/P: 把手在"B"邊  
MSCV-02-B: 把手在"A"邊



■ 疊加順序閥 (MSCV-\*-P) 被使用於油壓缸的操作順序，也被用於迴路系統保壓用途。壓力調整範圍為 7~210 Bar。

■ 疊加抗衡閥 (MSCV-\*-A/B) 被使用於油壓缸的背壓控制。

項次編號	零件編號	數量(PCs) (A/B)
1	SB00006	1
2	P000009	1
3	P0000010	1
4	IR00046	1
5	IR00047	1
6	OR00016	1
7	IR00048	1
8	OR00017	1
9	S000020	1
10	IR00049	1
11	SP00069	1
12	FB00010	1
13	SP00070	1
14	S000019	1
15	OR00013	1
16	IR00045	1
17	OR00006	4

UNIT: M.M.(INCH)

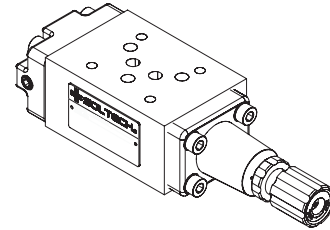
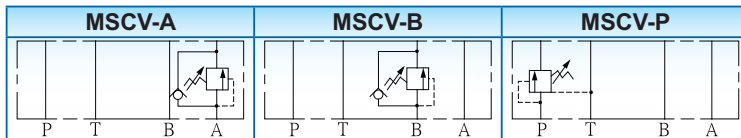
### 【MSCV-03】

ISO 4401-AC-05-4-A, CETOP 05, NG10, NFPA-D05

#### ※規格

型號	最高操作壓力 Bar(PSI)	最大流量 (ℓ/min)	重量 (Kg)
MSCV-03-P/A/B	210(3045)	80	4.5

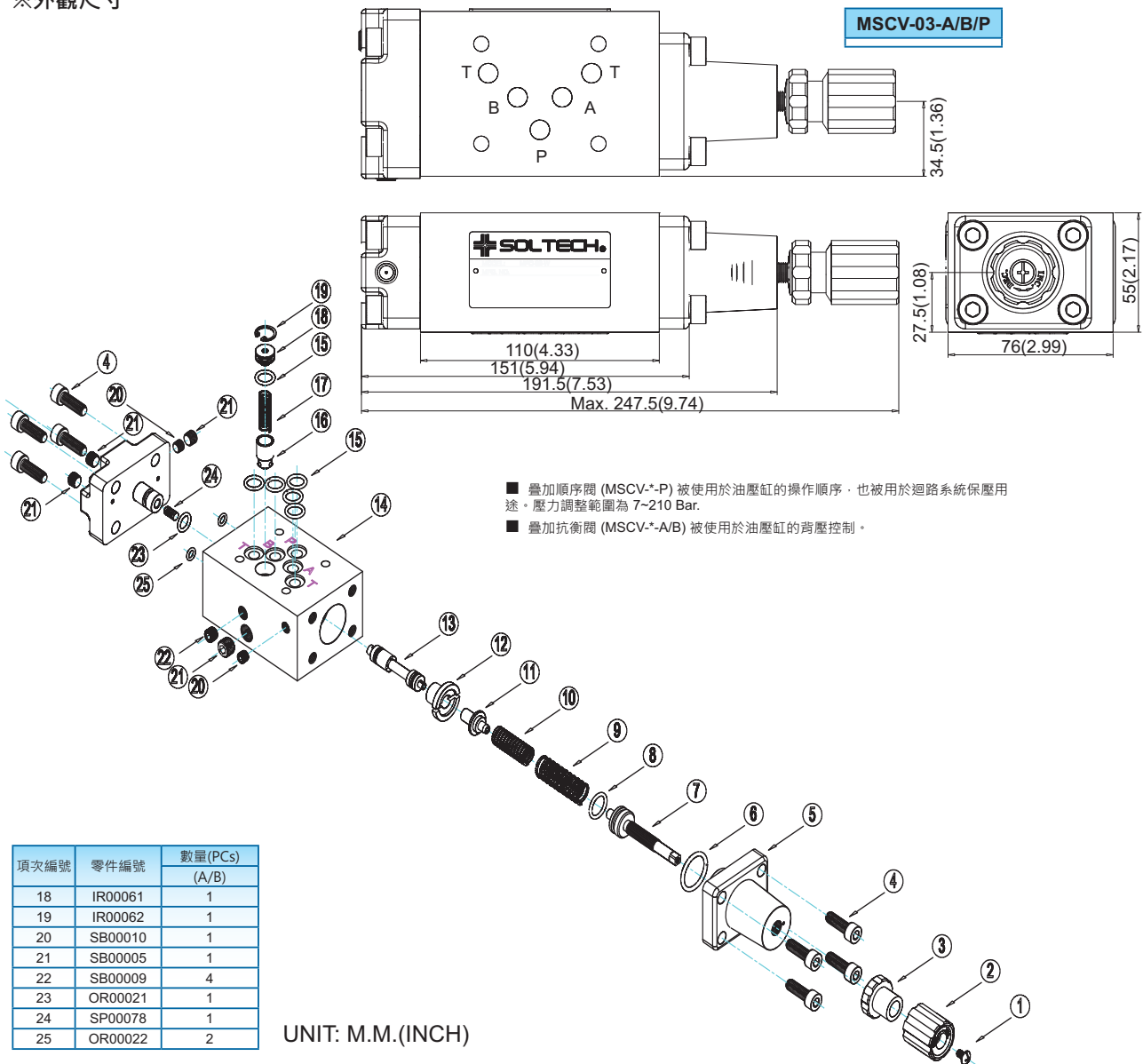
#### ※油壓記號



#### ※訂購型號說明

MSCV	03	A	1	(*)	(90)
系列編號	尺寸 03: NG10	作動孔 P: "P" 孔 A: "A" 孔 B: "B" 孔	壓力調整範圍 (Kg/cm <sup>2</sup> ) 1: 7~70 2: 10~210	調整工具 省略: 塑膠把手 S: 內六角螺絲	省略: DIN 912 公制螺絲 90: UNC 英制螺絲 (北美設計標準)

#### ※外觀尺寸



項次編號	零件編號	數量(PCs) (A/B)
18	IR00061	1
19	IR00062	1
20	SB00010	1
21	SB00005	1
22	SB00009	4
23	OR00021	1
24	SP00078	1
25	OR00022	2

UNIT: M.M.(INCH)



SOLTECH

# MODULAR(STACK) CONTROLS

順序閥 & 抗衡閥

## 【MSCV-04】

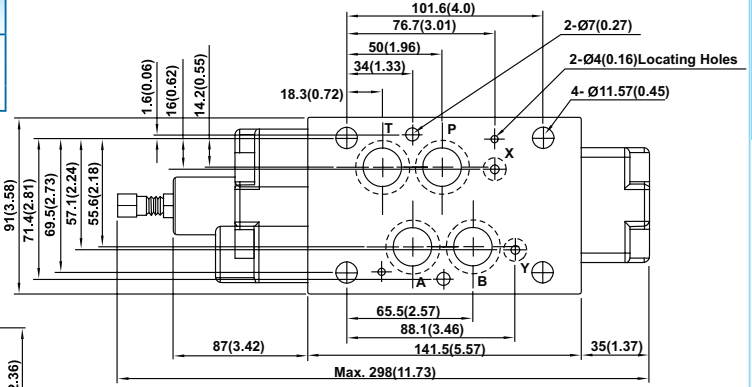
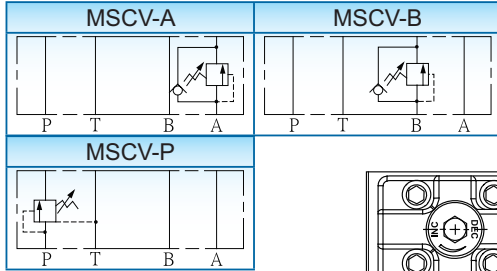
ISO 4401-AD-07-4-A, CETOP 07, NG16, NFPA-D07

B

### ※規格

型號	最高操作壓力 Bar(PSI)	最大流量 (ℓ/min)	重量 (Kg)
MSCV-04-P	210(3045)	190(50.2)	7.0
MSCV-04-A			
MSCV-04-B			

### ※油壓記號



- 疊加順序閥 (MSCV-\*-P) 被使用於油壓缸的操作順序，也被用於迴路系統保壓用途。壓力調整範圍為 7~210 Bar。
- 疊加抗衡閥 (MSCV-\*-A/B) 被使用於油壓缸的背壓控制。

### ※訂購型號說明

MSCV	04	P	1	(*)	(90)
系列編號	尺寸 04: NG16	作動孔 P: "P" 孔 A: "A" 孔 B: "B" 孔	壓力調整範圍 ( Kg/cm <sup>2</sup> ) 1: 7~70 2: 10~210	調整工具 省略: 塑膠把手 S: 內六角螺絲	省略: DIN 912 公制螺絲 90: UNC 英制螺絲 (北美設計標準)

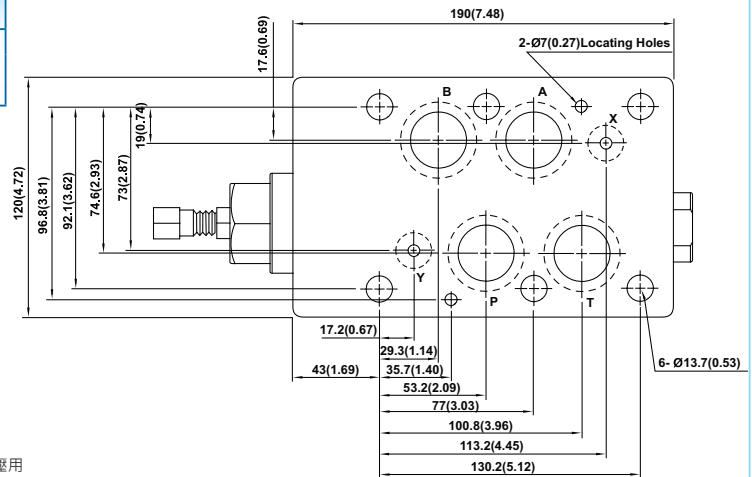
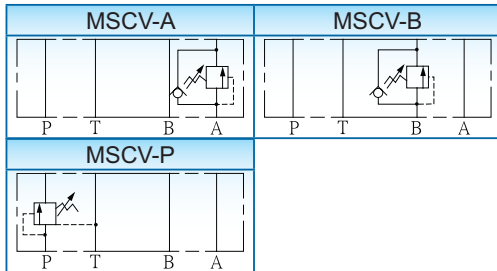
## 【MSCV-06】

ISO 4401-AE-08-4-A, CETOP 08, NG25, NFPA-D08

### ※規格

型號	最高操作壓力 Bar(PSI)	最大流量 (ℓ/min)	重量 (Kg)
MSCV-06-P	210(3045)	300(79.3)	7.0
MSCV-06-A			
MSCV-06-B			

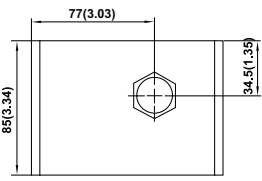
### ※油壓記號



- 疊加順序閥 (MSCV-\*-P) 被使用於油壓缸的操作順序，也被用於迴路系統保壓用途。壓力調整範圍為 7~210 Bar。
- 疊加抗衡閥 (MSCV-\*-A/B) 被使用於油壓缸的背壓控制。

### ※訂購型號說明

MSCV	06	P	1	(*)	(90)
系列編號	尺寸 06: NG25	作動孔 P: "P" 孔 A: "A" 孔 B: "B" 孔	壓力調整範圍 ( Kg/cm <sup>2</sup> ) 1: 7~70 2: 10~210	調整工具 省略: 塑膠把手 S: 內六角螺絲	省略: DIN 912 公制螺絲 90: UNC 英制螺絲 (北美設計標準)



UNIT: M.M.(INCH)